

Museen entdecken

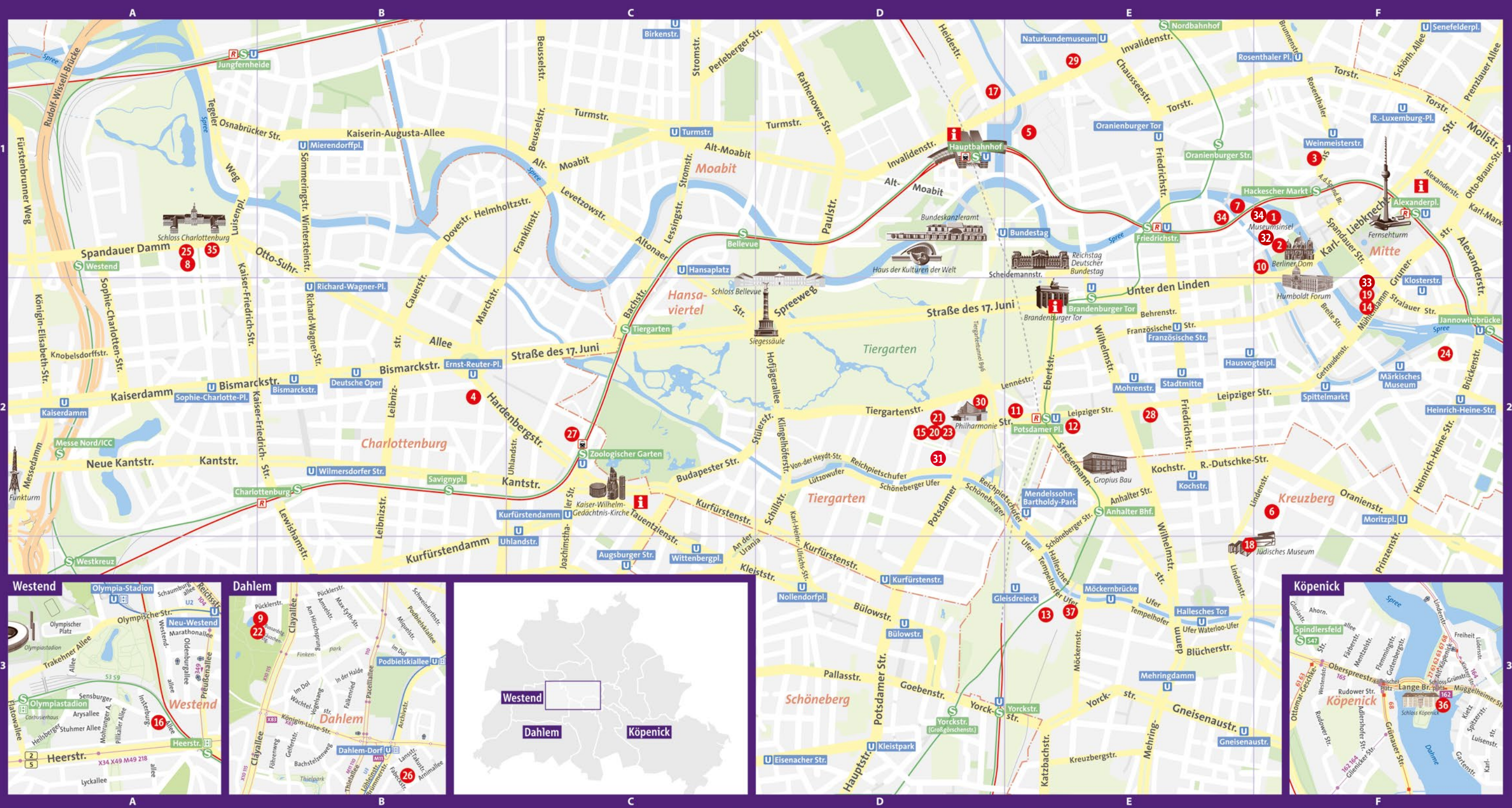
Museums to enjoy

Eine Karte öffnet mehr als 30 Türen.
One key to over 30 doors.

Hier erhältlich!
Available here!
29 €



visitBerlin.com



Teilnehmende Museen

- Participating museums
- 1 Alte Nationalgalerie F1
 - 2 Altes Museum F1
 - 3 Anne Frank Zentrum F1
 - 4 Bauhaus-Archiv Berlin – Museum für Gestaltung B2
 - 5 Berliner Medizinhistorisches Museum der Charité E1
 - 6 Berlinische Galerie F2
 - 7 Bode-Museum E1
 - 8 Bröhan-Museum A1
 - 9 Brücke-Museum B3
 - 10 Deutsches Historisches Museum F1
 - 11 Deutsche Kinemathek – Museum für Film und Fernsehen E2
 - 12 Deutsches Spionagemuseum Berlin E2
 - 13 Deutsches Technikmuseum E3
 - 14 Ephraim-Palais F2
 - 15 Gemäldegalerie D2
 - 16 Georg Kolbe Museum A3
 - 17 Hamburger Bahnhof – Museum für Gegenwart – Berlin D1
 - 18 Jüdisches Museum Berlin E3
 - 19 Knoblauchhaus F2
 - 20 Kunstbibliothek D2
 - 21 Kunstgewerbemuseum Kulturforum D2
 - 22 Kunsthaus Dahlem B3
 - 23 Kupferstichkabinett D2
 - 24 Märkisches Museum F2
 - 25 Museum Berggruen A1
 - 26 Museum Europäischer Kulturen B3
 - 27 Museum für Fotografie C2
 - 28 Museum für Kommunikation Berlin E2
 - 29 Museum für Naturkunde E1
 - 30 Musikinstrumenten-Museum D2
 - 31 Neue Nationalgalerie D2
 - 32 Neues Museum F1
 - 33 Nikolaikirche F2
 - 34 Pergamonmuseum E1
 - 35 Sammlung Scharf-Gerstenberg A1
 - 36 Schloss Köpenick F3
 - 37 Science Center Spectrum E3



citycircle

Hop on Hop off

Sightseeing & Museum
Die perfekte Kombination
The perfect combination

Infos:
city-circle.de
030 8804190

Berlin – modern, kreativ und weltoffen!

Berlin – modern, cosmopolitan and creative!

Berlin steht für eine Stadt, in der Ideen geboren, Freiheit gelebt und Zukunft geschrieben wird. Ein Ort, der Menschen aus aller Welt anzieht und den renommierten Wissenschaftler und erfolgreiche Künstler ihr Zuhause nennen. Die deutsche Hauptstadt ist bis in die jüngste Vergangenheit von ihrer bewegendsten Geschichte geprägt, hat sich neu erfunden und ist zu einer Weltstadt mit einzigartigem Flair geworden.

Berlin blickt auf eine wechselvolle Geschichte zurück, die sich in den zahlreichen Museen widerspiegelt. Allein die Berliner Museen haben die Qualität, mit ihren archaischen und kunsthistorischen Sammlungen, ihrer außergewöhnlichen Architektur und neuen Ausstellungenskonzepten den Berlin-Besuch in ein hochwertiges kulturelles Erlebnis zu verwandeln. Die Museumsinsel mit ihren

The metropolis of Berlin stands for innovation and new ideas, lived freedom, and creating tomorrow's future today. It attracts people from around the world, and is a place that renowned scientists, scholars, and artists all call home. Even into its recent past, Berlin has had a chequered history. But Germany's capital has reinvented itself, and is now a world city with an inimitable feeling for life.

Berlin's long and eventful history is reflected in its many fascinating museums. With their archaeological and art historical collections, exceptional architecture and new exhibition designs, Berlin's museums alone can turn any visit to the city into an outstanding cultural experience. The Museum Island in the historical city centre is the heart of Berlin's cultural landscape. With its five world-famous museums, the



fünf Häusern in der historischen Mitte Berlins ist das Herzstück der Berliner Kunstlandschaft. Seit 1999 gehört sie zum UNESCO-Welterbe.

Den besten Überblick über zeitgenössische Kunst bieten das Gallery Weekend im Frühjahr, die im zweijährigen Turnus stattfindende Berlin Biennale sowie die Art Week im September. Ein weiterer Höhepunkt des Berliner Kunstkalenders ist die „Lange Nacht der Museen“ im August. Dann öffnen Berliner Museen, Sammlungen, Archive,

Museum Island has been UNESCO World Heritage since 1999.

For the best overviews of contemporary art, check out the Gallery Weekend every two years or the annual Art Week in September. The Long Night of Museums in August is another highlight in Berlin's arts calendar. For this major event, Berlin's museums, collections, archives, heritage sites and galleries all open their doors until well past midnight.

Entdecken Sie die deutsche Hauptstadt – eine vielseitige, pulsierende und immer überraschende Metropole im Herzen Europas.

Der MuseumsPass unterstützt Sie dabei: Nutzen Sie den Pass für über 30 Berliner Museen. Für nur 29 € (ermäßigt 14,50 €) können Sie an drei aufeinanderfolgenden Tagen die hier aufgeführten Museen besuchen.

Discover Berlin – a diverse, pulsating metropolis in the heart of Europe where you can always expect the unexpected!

The Museum Pass is the perfect companion for your visit – with free entry to over 30 museums in Berlin! For just €29 (concessions €14.50) you can visit the museums listed here on three consecutive opening days.

Berlin Tourist Info

Wir geben Ihnen Tipps rund um Ihren Berlin-Besuch! Besuchen Sie uns! We give you tips around your visit to Berlin! Come and visit us!

- Flughafen BER**
BER Airport
Terminal T1, Ebene 0
Flughafen BER
Terminal 1-2
- Brandenburger Tor**
Brandenburg Gate
Pariser Platz,
südliches Torhaus
south gatehouse
Brandenburger Tor
- Hauptbahnhof**
Central Station
Eingang Europaplatz,
Erdschoss
entrance Europaplatz,
ground floor
Hauptbahnhof
- Humboldt-Forum**
Schloßplatz, 10178 Berlin
Nordfassade Portal V
North facade Portal V
direkt gegenüber der Museumsinsel
across Museum Island
Lustgarten
Museumsinsel
Hackescher Markt
Ab Herbst 2021 geöffnet/open from fall 2021.

Alle aktuellen Öffnungszeiten finden Sie unter: Check out all the current opening times at: visitBerlin.de/berlin-tourist-info

Berlin WelcomeCard

freie Fahrt in ganz Berlin
Bei vielen Attraktionen bis zu 50% sparen inkl. CityGuide & Stadtplan

Hier erhältlich:
online: berlin-welcomecard.de
Berlin Tourist Infos
+ Berlin Service Center
Flughafen BER
bei BVG und S-Bahn in den Verkaufsstellen und an Fahrkartensautomaten*
Ausgewählte Shops und Hotels in Berlin

public transport in Berlin
Save up to 50% at top attractions incl. CityGuide & Map

Available here:
online: berlin-welcomecard.com
Berlin Tourist Info Centres
+ Berlin Service Centre
Berlin BER airport
sales points and ticket machines of Berlin's public transport services (BVG and S-Bahn)*
selected shops and hotels in Berlin
berlin-welcomecard.com

Berlinische Galerie

ABOUT BERLIN

Explore the future through history

Get the FREE story app now
visitBerlin.de/en/about-berlin-app

Foto: © Philip Koschel

Berlin WelcomeCard

freie Fahrt in ganz Berlin
Bei vielen Attraktionen bis zu 50% sparen inkl. CityGuide & Stadtplan

Hier erhältlich:
online: berlin-welcomecard.de
Berlin Tourist Infos
+ Berlin Service Center
Flughafen BER
bei BVG und S-Bahn in den Verkaufsstellen und an Fahrkartensautomaten*
Ausgewählte Shops und Hotels in Berlin

public transport in Berlin
Save up to 50% at top attractions incl. CityGuide & Map

Available here:
online: berlin-welcomecard.com
Berlin Tourist Info Centres
+ Berlin Service Centre
Berlin BER airport
sales points and ticket machines of Berlin's public transport services (BVG and S-Bahn)*
selected shops and hotels in Berlin
berlin-welcomecard.com

MuseumsPass Berlin

Eine Karte öffnet mehr als 30 Türen
One card that opens more than 30 doors

Leistung: • freier Eintritt in mehr als 30 Museen und Ausstellungen an drei aufeinanderfolgenden Tagen

Preise 2021: • 29 € Vollzahlerticket / 14,50 € ermäßigt (Schüler, Studenten, Wehr- u. Freiwilligenleistende (BfD/FSJ))

Hier erhältlich: • in Berlin Tourist Infos, in allen teilnehmenden Museen, in zahlreichen Hotels oder unter shop.visitBerlin.de

Hinweise: • Museums Sonntag (jeder 1. Sonntag im Monat) generell freier Eintritt in vielen Museen, Zeitfenster-Tickets unter: museumssonntag.berlin
• einige teilnehmende Museen haben montags geschlossen
• für viele Museen ist ein kostenfreies Zeitfensterticket notwendig – beachten Sie hierzu die Webseite des jeweiligen Museums

Service: • free admission to over 30 museums and exhibitions on three consecutive days

Prices 2021: • 29 € regular ticket / 14.50 € reduced (pupils, students, military service and voluntary service (BfD/FSJ))

Available here: • in Berlin Tourist Info Centres, at the participating museums, in many hotels or at shop.visitBerlin.com

Please note: • every first Sunday of the month is Museum Sunday, most museums have free admission then, timeslot tickets: museumssonntag.berlin
• some museums included in the MuseumsPass are closed on Mondays as well
• some museums require a free time slot ticket – check the website of the respective museum

Weitere Informationen | Further Information: museumspass.berlin

Impressum imprint:
Diese Broschüre enthält alle Museen des 3-Tage-MuseumsPasses. This brochure contains all museums where you can use the 3 Day Museum Pass.
Herausgeber: published by: Berlin Tourismus & Kongress GmbH, Am Karlsbad 11, 10785 Berlin
Layout: design: Eigerwors Berlin Kartografie maps: Kartopolis, Berlin; Druck: printed by: Druckhaus Haberbeck GmbH; Übersetzung: translation: Andrew Boreham
Bitte beachten Sie, dass viele Museen bei Sonderausstellungen erhöhte Eintrittspreise erheben. Please note that many museums charge increased admission to special exhibitions.
Stand: August 2021, Angaben ohne Gewähr, Änderungen vorbehalten
Status as of: August 2021, Information without guarantee, subject to change

Alte Nationalgalerie

Staatliche Museen zu Berlin



Foto: Layue Zhang

Kunst des 19. Jahrhunderts mit Werken berühmter Maler und Bildhauer.

Nineteenth-century art with works by famous painters and sculptors.

Altes Museum

Staatliche Museen zu Berlin



Foto: Layue Zhang

Griechische, etruskische und römische Kunst der Antikensammlung.

Treasures of the classical world with Greek, Etruscan and Roman art.

Anne Frank Zentrum



Anne Frank Zentrum Berlin, Foto: Mandy Kloezer

Die Welt der Anne Frank im Kontext des Nationalsozialismus, der Judenverfolgung und des Zweiten Weltkrieges.

Anne Frank's world in the context of National Socialism, the persecution of the Jews and the Second World War.

Bauhaus-Archiv – TheTemporary

Museum für Gestaltung
Museum of Design



Bauhaus-Archiv, Foto: Karsten Hintz

Das berühmte Museum wird umgebaut. Währenddessen kann man die temporäre Location besuchen.

The famous museum is being renovated. In the meantime, you can visit the temporary space.

Berliner Medizinhistorisches Museum der Charité

Berlin Museum of Medical History



Foto: Christoph Weber

Medizin der letzten vier Jh.: Instrumente, wertvolle Bücher, Mikroskope, rund 900 pathologisch-anatomische Präparate.

400 years of medicine – instruments, valuable books, microscopes, and around 900 pathological and anatomical specimens.

Berlinische Galerie

Landesmuseum für Moderne Kunst, Fotografie und Architektur
Museum of modern art, photography and architecture



Berlinische Galerie, Foto: Nina Straßgüßel

Kunst der Moderne aus Berlin von 1870 bis zur Gegenwart: Malerei, Grafik, Skulptur, Fotografie und Architektur.

Modern art from Berlin from 1870 to today, from painting and graphic arts to sculpture, photography and architecture.

Bode-Museum

Staatliche Museen zu Berlin



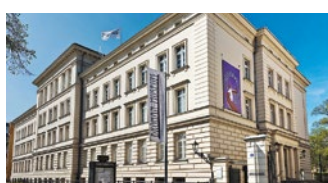
visitBerlin, Foto: Philip Koschell

Skulpturen und Malerei des 13. bis 18. Jhs., das Museum für Byzantinische Kunst sowie das Münzkabinett.

Sculptures and paintings from the 13th to 18th century, Museum of Byzantine Art and Numismatic Collection.

Bröhan-Museum

Landesmuseum für Jugendstil, Art Déco und Funktionalismus
State Museum for Art Nouveau, Art Déco and Functionalism



Bröhan-Museum, Foto: Martin Adam

Spezial- und Epochenmuseum für Jugendstil, Art Deco und Funktionalismus mit wechselnden Sonderausstellungen.

A unique collection of art nouveau, art deco, and functionalism with changing special exhibitions.

Brücke-Museum

Museum der Expressionisten
Museum of the expressionists

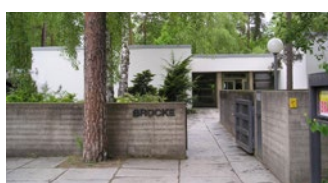


Foto: Brücke-Museum

Rund 400 Gemälde, Tausende Handzeichnungen, Aquarelle und Originalgrafiken, Meisterwerke des Holzschnitts.

Around 400 paintings, thousands of sketches, watercolours, original prints and woodcut masterpieces.

Deutsches Historisches Museum

German Historical Museum



Foto: DHM © Thomas Bruns

Ausstellungen* zu prägenden historischen Ereignissen, Epochen und gesellschaftlichen Entwicklungen.

Exhibitions* to formative historical events, epochs and social developments.

Deutsche Kinemathek

Museum für Film und Fernsehen
Museum for film and television



Foto: Marian Stefanowski

Film- und Fernsehgeschichte von der ersten Direktübertragung bis zur medialen Verfügbarkeit des heutigen Alltags.

German film and TV history from the first live broadcasts to today's wealth of media in daily life.

Deutsches Spionagemuseum Berlin

German Spy Museum



Foto: Deutsches Spionagemuseum

Das Schattennetz von Spionage und Geheimdienst, von biblischen Kundschaften bis in die Gegenwart.

The shadowy world of espionage and secret services from spying in the Bible to the 21st century.

Deutsches Technikmuseum

German Museum of Technology



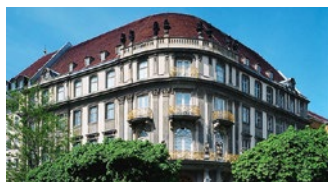
SDTB / Foto: C. Kirchner

Das Museum für Entdecker – alles rund um die Technik mit einer Dauer-ausstellung zur Luft- und Raumfahrt.

Discover the fascinating world of technology – from computers, energy and brewing to railways and aviation!

Ephraim-Palais

Stadtmuseum Berlin



Stadtmuseum, Foto: Peter Straube

Sonderausstellungen zur Geschichte und Kultur Berlins. Veranstaltungen, Workshops und Mitmach-Angebote.

Special exhibitions on Berlin's history and culture, with events, workshops and activities.

Gemäldegalerie

Staatliche Museen zu Berlin



SMB, Foto: Achim Kleuer

Eine der weltweit bedeutendsten Sammlungen europäischer Malerei vom 13. bis zum 18. Jahrhundert.

One of the world's leading collections of European paintings from the 13th to 18th century.

Georg Kolbe Museum

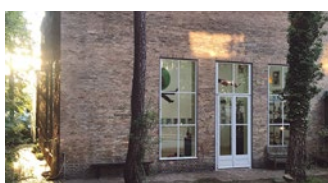


Foto: © visumale

Museum für Bildhauerei mit Plastiken und Grafiken von Kolbe und Bildhauern des 20. Jh. Sonderausstellungen.

Sculptures and prints by artist Georg Kolbe and other 20th-century artists, and special exhibitions.

Hamburger Bahnhof

Museum für Gegenwart – Berlin
Staatliche Museen zu Berlin



SMB, Foto: Maximilian Meise

Sammlung der Nationalgalerie, Sammlung Marx, Friedrich Christian Flick Collection, Sonderausstellungen.

National Gallery collection, Marx collection, Friedrich Christian Flick Collection and special exhibitions.

Jüdisches Museum Berlin

Jewish Museum Berlin



Jüdisches Museum Berlin, Foto: Jens Ziehe

Dauerausstellung* zu den Höhen und Tiefen der deutsch-jüdischen Geschichte vom frühen Mittelalter bis in die Gegenwart.

Permanent exhibition* on the high and low points of German-Jewish history from the early Middle Ages to the present day.

Knoblauchhaus

Stadtmuseum Berlin



Foto: Stadtmuseum Berlin

Das Berliner Bürgerhaus aus dem 18. Jahrhundert veranschaulicht das gehobene Leben in der Biedermeierzeit.

This 18th-century town house offers a fascinating insight into well-to-do life in the Biedermeier era.

Kunstabibliothek

Staatliche Museen zu Berlin



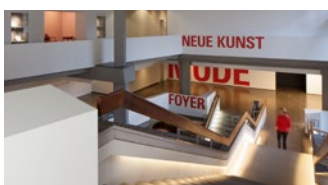
Foto: Maximilian Meise

Kunstwissenschaftliche Bibliothek und wechselnde Ausstellungen zu Architektur, Buchkunst, Mode, Fotografie und Design.

Art history and cultural studies library with changing exhibitions on architecture, book art, photography and design.

Kunstgewerbemuseum

Staatliche Museen zu Berlin



SMB, Foto: Achim Kleuer

Europäisches Kunsthandwerk vom frühen Mittelalter bis zur Gegenwart, Sammlungen von Mode und Design.

European arts and crafts from the early Middle Ages to the present, collections of fashion and design.

Kunsthau Dahlem



Foto: Kunsthau Dahlem, 2018

Kunst der deutschen Nachkriegsmoderne; plastische Kunst, Malerei, grafische Arbeiten sowie Fotografie;

german postwar modern art; plastic art, painting, graphic works, photography

Kupferstichkabinett

Staatliche Museen zu Berlin



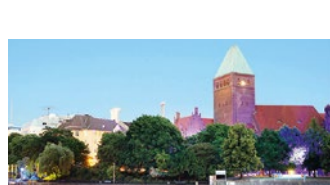
Staatliche Museen zu Berlin, Foto: Maximilian Meise

Wechselnde Ausstellungen mit druckgrafischen Werken, Zeichnungen, Aquarellen, Pastellen und Ölskizzen.

Changing exhibitions with prints, drawings, sketches, watercolours, pastels and oil sketches.

Märkisches Museum

Stadtmuseum Berlin



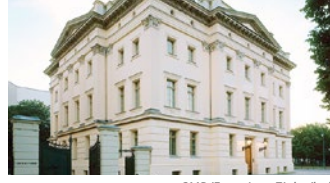
Stadtmuseum Berlin, Foto: Michael Setzpfand

Kulturhistorische Originale erzählen in stimmungsvollen Schauräumen die Geschichte Berlins von den Ursprüngen bis heute.

Atmospheric displays and a wealth of cultural artefacts tell Berlin's history from its earliest days to the present.

Museum Berggruen

Staatliche Museen zu Berlin



SMB, Foto: Jens Ziehe/Spek

Erstklassige Sammlung von Gemälden und Plastiken der Klassischen Moderne mit Fokus auf dem Werk Picasso.

Outstanding modern art collection with paintings and sculptures focusing on works by Pablo Picasso.

Museum Europäischer Kulturen

Staatliche Museen zu Berlin



SMB, Foto: David von Becker

Lebenswelten in Europa vom 18. Jahrhundert bis heute – mit Sammlungen zur Alltagskultur und populären Kunst.

The city's oldest surviving building with a permanent show on 800 years of the St. Nicolas Church in Berlin.

Museum für Fotografie

Staatliche Museen zu Berlin



Foto: Stefan Müller

Wechselnde Ausstellungen der Helmut Newton Stiftung und der Sammlung Fotografie der Kunstbibliothek.

Changing exhibitions by the Kunstbibliothek's Collection of Photography and the Helmut Newton Foundation.

Museum für Kommunikation Berlin

Staatliche Museen zu Berlin



Museum für Kommunikation, Foto: Michael Erhart

Vergangenheit, Gegenwart und Zukunftsperspektiven der Informationsgesellschaft. Für die ganze Familie.

Past, present and future perspectives on the information society. A great museum for families!

Museum für Naturkunde



Museum für Naturkunde, Foto: Carolin Radke

Dinosaurierskelette, Entstehung des Sonnensystems, Mineralien und Fossilien u.v.m.

Dinosaur skeletons, the origin of our solar system, minerals and fossils and much more.

Musikinstrumenten-Museum



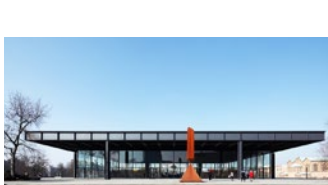
SMPK, Foto: Anne Katrin Brettenborn

Die repräsentativste Sammlung von Musikinstrumenten der europäischen Kunstmusik vom 16. bis zum 21. Jh.

The most representative European classical music instrument collection from the 16th century to today.

Neue Nationalgalerie

Staatliche Museen zu Berlin



SMB, Foto: Achim Kleuer

Nach 6 Jahren der Sanierung werden im von Ludwig Mies van der Rohe entworfenen Bau Hauptwerke der klassischen Moderne gezeigt.

After 6 years of renovation, the building designed by Ludwig Mies van der Rohe now shows major works of classical modernism.

Neues Museum

Staatliche Museen zu Berlin



SMB, Foto: Achim Kleuer

Sammlungen des Museums für Vor- und Frühgeschichte sowie des Ägyptischen Museums und der Papyrusammlung.

Exhibitions from the Museum of Prehistory and Early History, the Papyrus Collection and Egyptian Museum.

Nikolaikirche

Stadtmuseum Berlin



Stadtmuseum Berlin, Foto: Michael Setzpfand

Ältestes erhaltenes Berliner Bauwerk mit Dauer-ausstellung zu 800 Jahren Berliner Nikolaikirche.

The city's oldest surviving building with a permanent show on 800 years of the St. Nicolas Church in Berlin.

Pergamonmuseum

Staatliche Museen zu Berlin



SMB, Foto: Achim Kleuer

Werke der Antikensammlung sowie das Vorderasiatische Museum und das Museum für Islamische Kunst.

The impressive Collection of Classical Antiquities, Museum of the Ancient Near East and Museum of Islamic Art.

Sammlung Scharf-Gerstenberg

Staatliche Museen zu Berlin



Staatliche Museen zu Berlin, Foto: Maximilian Meise

Hochkarätige Werke der Surrealisten und ihrer Vorläufer, wie Salvador Dalí, René Magritte, Paul Klee, Max Ernst u.a.

Top-flight works by Surrealist artists and predecessors, including Dalí, Magritte, Klee, Ernst and others.

Schloss Köpenick

Staatliche Museen zu Berlin



visitBerlin, Foto: Philip Koschell

Werke der Raumkunst aus Renaissance, Barock und Rokoko in 21 Schauräumen.

21 rooms in a baroque palace showing Renaissance, baroque and rococo works.

Bodestraße • 10178 Berlin-Mitte
☎ +49 (0)30-266 42 42 42
www.smb.museum/pm
Zugang über James-Simon-Galerie, Eintritt nur mit Zeitfenster-Ticket! / Entrance via James-Simon-Gallery. Admission only with a time-slot ticket!

Di – So Tue – Sun 10 – 18

- U6 (Friedrichstraße)
- ☎ S1, S2, S3, S5, S7, S9, S25, S26, S75 (Friedrichstraße)
- ☎ S3, S5, S7, S9 (Hackescher Markt)
- ☎ M1, 12 (Am Kupfergraben)
- ☎ M4, M5, M6 (Hackescher Markt)
- ☎ 100, 200 (Lustgarten)
- ☎ 147 (Friedrichstraße), TXL (Staatsoper)

Schlossinsel 1

12557 Berlin-Köpenick

☎ +49 (0)30-266 42 42 42

www.smb.museum/museen-und-einrichtungen/schloss-koepenick/home

Mo geschlossen closed Mon

Di – So Tue – Sun 11 – 18

April – September

Di – So Tue – Sun 11 – 18

Oktober – März October – March

Do – So Thu – Sun 11 – 17

☎ S47 (Spindlerfeld)

☎ 27, 60, 61, 62, 67 (Schloßplatz Köpenick)

☎ 164, 167 (Schloßplatz Köpenick)

